

UN MASTER DE DEMOGRAPHIE... et après

Rencontres du 30 novembre 2018

Promotions 2003 à 2018

PROGRAMME

15H00 -16H15

Accueil et introduction

Présentation de l'association des démographes (ADEMOS) et DEMOPRO

Bilan sur l'insertion professionnelle des diplômés de démographie et échanges.

Discussions et échanges

16H15 - 16H30 Pause

16H30 - 18H00 Discussions et échanges

insertion professionnelle • expériences de recrutement • évolutions du métier de démographe • formation au monde professionnel et à la recherche • domaines d'activité

18H15 - Pot de l'amitié

Enquêtes Insertion professionnelle
(Observatoire des étudiants – Université de Strasbourg)
promotions 2010 à 2016

Indicateurs

% en
emploi 24-
30 mois

Durée
accès 1^{er}
emploi

Master
démographie

92 %

2 mois

Masters
unistra

90 %

2,5 mois

Enquêtes Insertion professionnelle
(Observatoire des étudiants – Université de Strasbourg)
promotions 2010 à 2014

Indicateurs

Adéquation
disciplinaire

Adéquation
formation-
emploi

Master
Démographie

81 %

82 %

Masters
Unistra

82 %

78 %

Enquêtes Insertion professionnelle
(Observatoire des étudiants – Université de Strasbourg)
promotions 2010 à 2016

Indicateurs

Salaire médian
(euros net /
mois)
à 24 mois

Satisfaction
formation

**Master
Démographie**

1 659

97 %

**Masters
Unistra**

1 783

85%

**Enquêtes Insertion professionnelle
(Observatoire des étudiants – Université de Strasbourg)
promotions 2010 à 2016**

Indicateurs

% emploi Alsace

% emploi France
(Hors Alsace)

% emploi
Etranger

**Master
Démographie**

51 %

43%

6 %

**Masters
Unistra**

47 %

35 %

18 %

Enquête Trajectoires professionnelles promotions 2003 – 2018 (n = 84)

Méthode : Analyse des séquences

Analyse exploratoire

Situation professionnelle

(Emploi, Chômage, Formation, Inactivité, Recherche d'emploi)

Situation chaque mois pour les 24 premiers mois suivant l'obtention du
diplôme

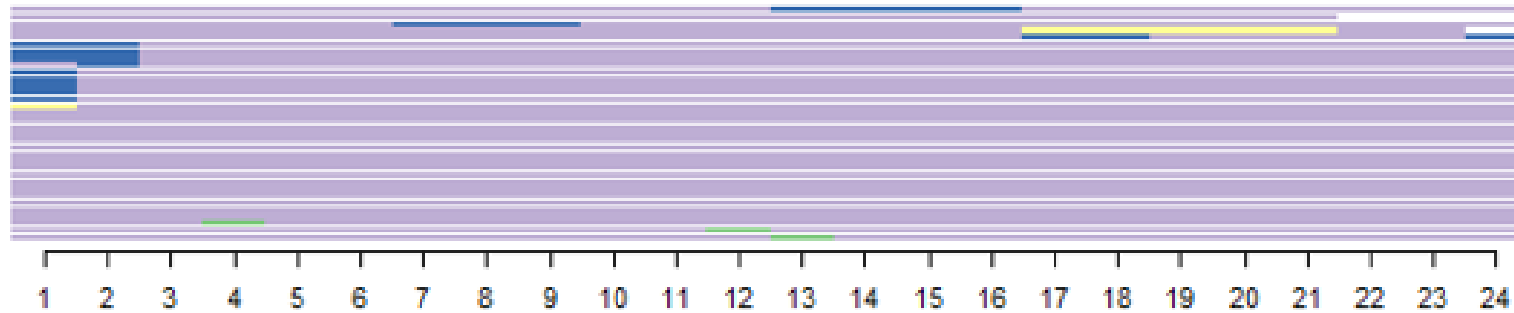


5 Trajectoires professionnelles

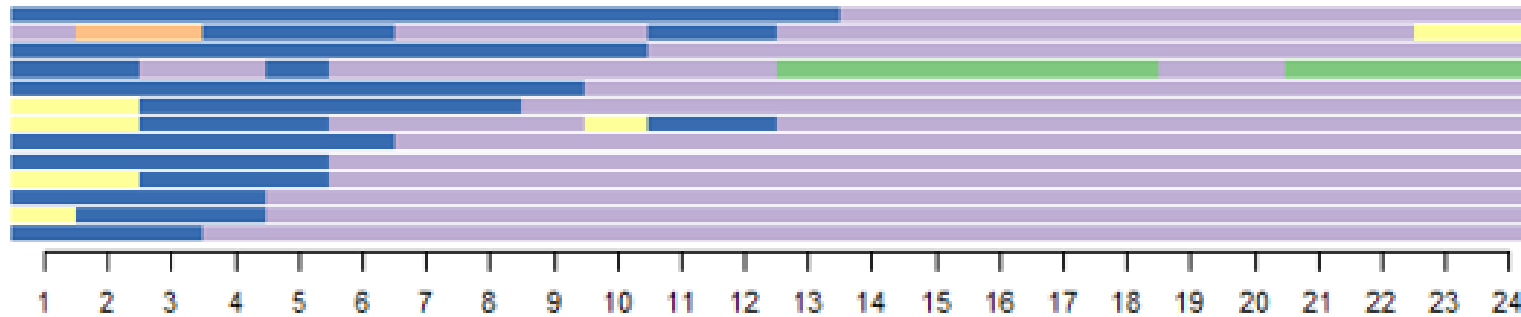
Enquête Trajectoires professionnelles

Analyse des séquences promotions 2003 – 2015 (n =64)

- Chômage
- Emploi
- Formation / reprise d'études
- Inactivité
- Recherche d'emploi



58,3 %
**Accès immédiat ou rapide
et durable à l'emploi**

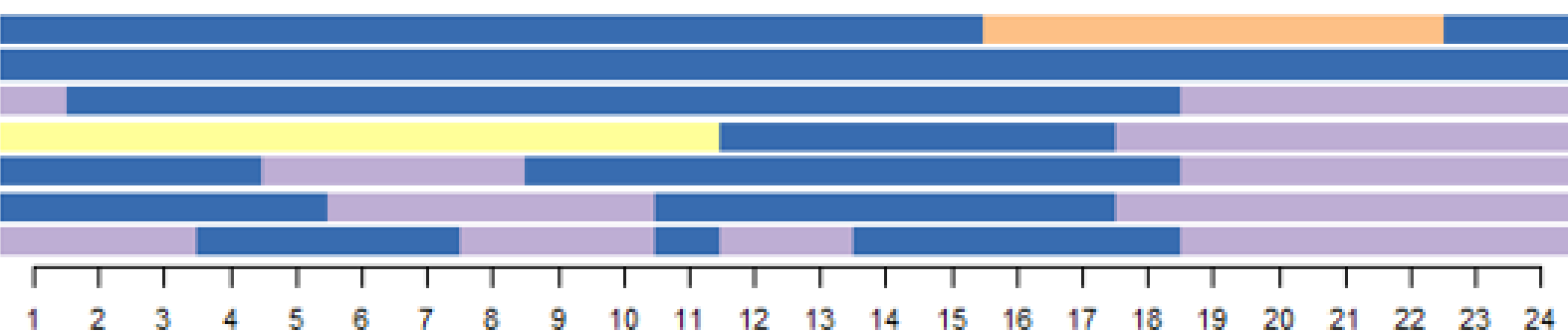


21,4 %
**Accès progressif à
l'emploi**

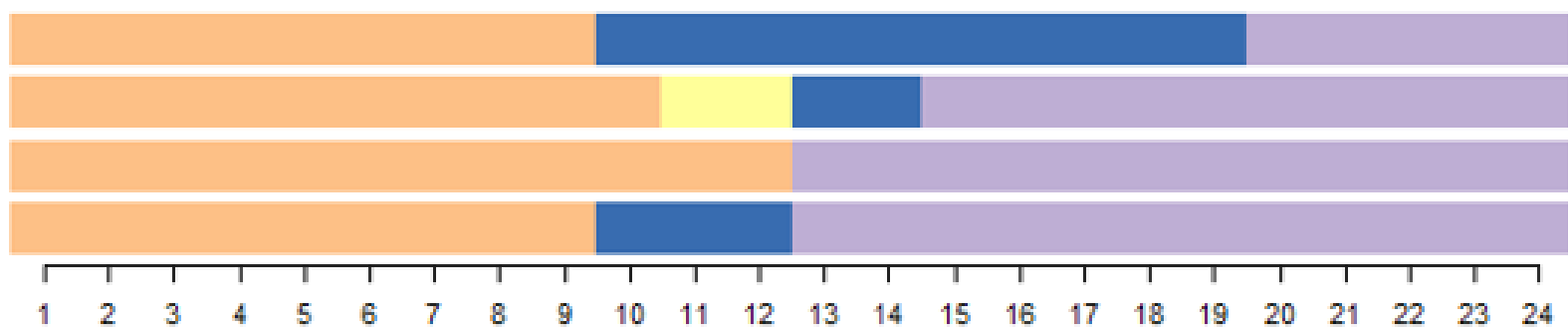
Enquête Trajectoires professionnelles

Analyse des séquences promotions 2003 – 2015 (n =64)

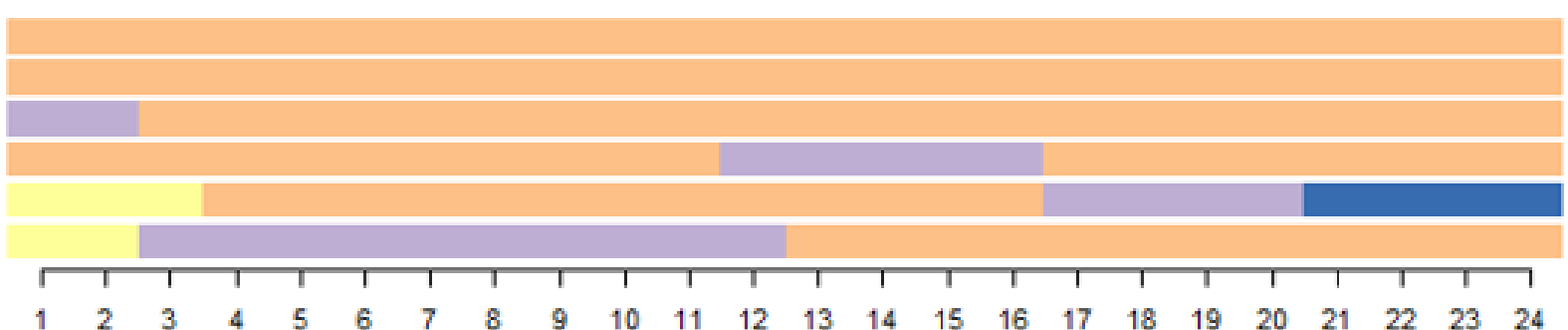
- Chômage
- Emploi
- Formation / reprise d'études
- Inactivité
- Recherche d'emploi



8,5 %
Alternance emploi-
Chômage



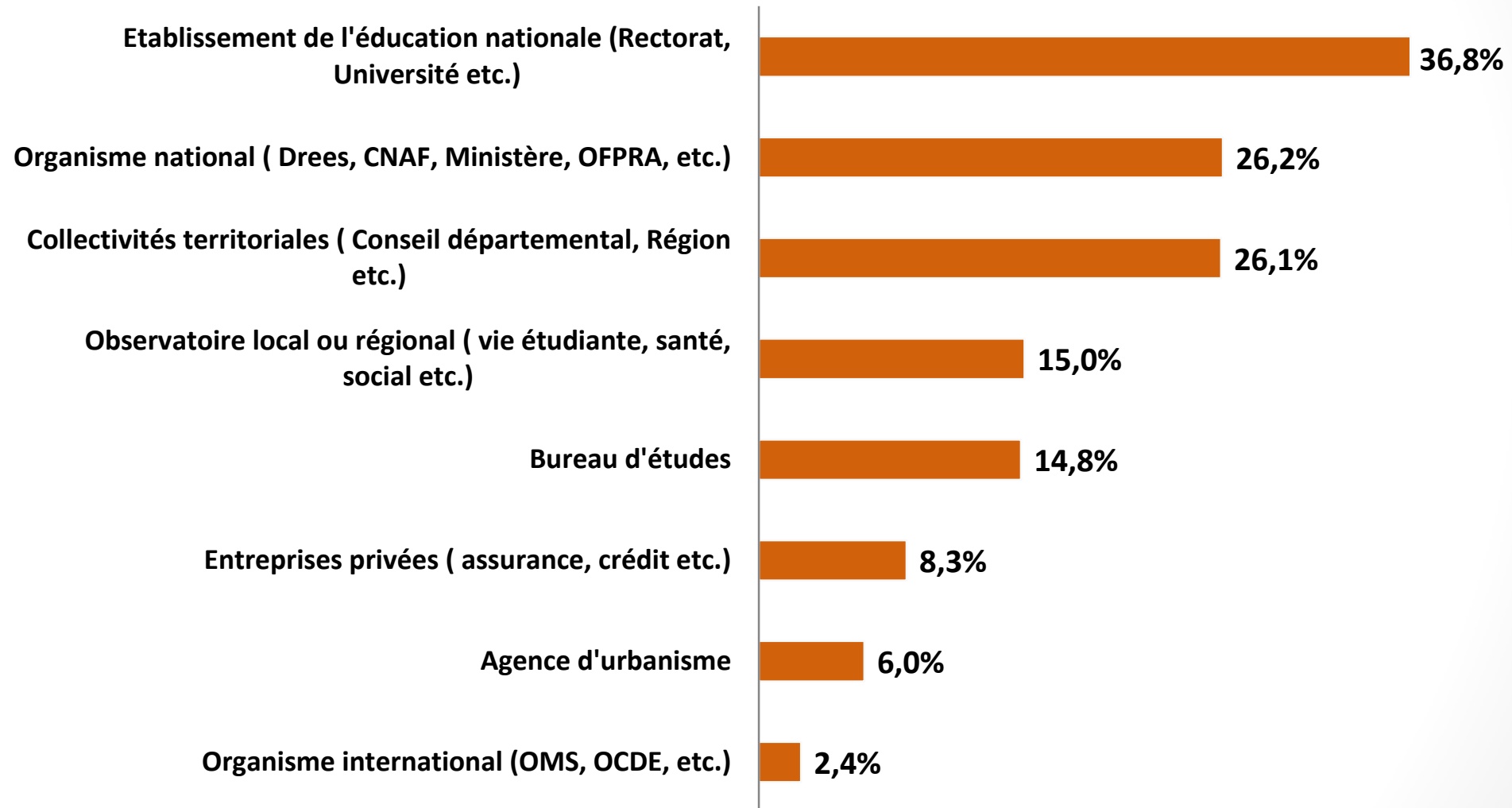
4,4 %
Poursuite d'études et
accès à l'emploi



7,4 %
Formation et reprise
d'études

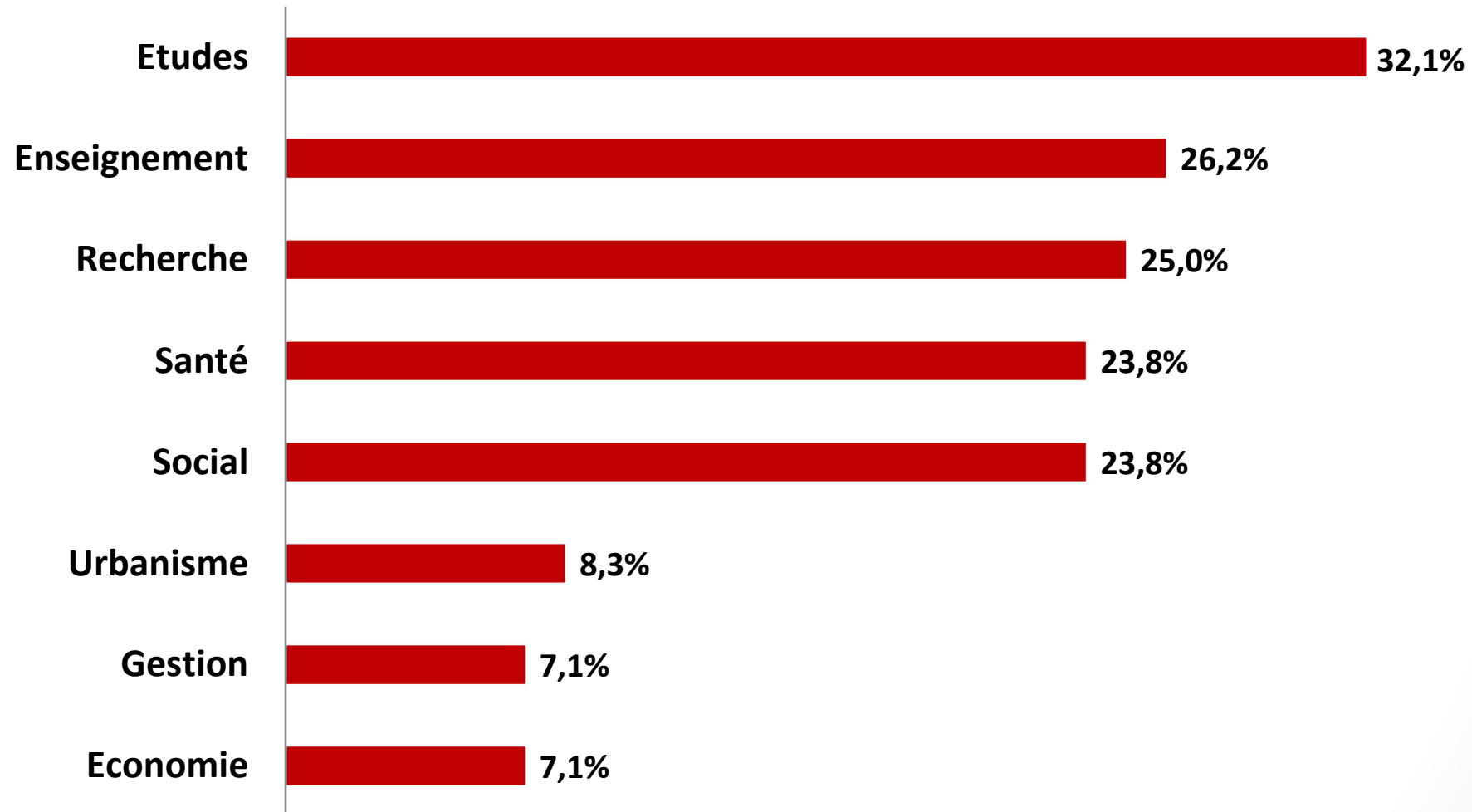
Enquête Trajectoires professionnelles promotions 2003 – 2018 (n = 84)

Dans quel(s) type(s) de structure(s) avez-vous travaillé ?



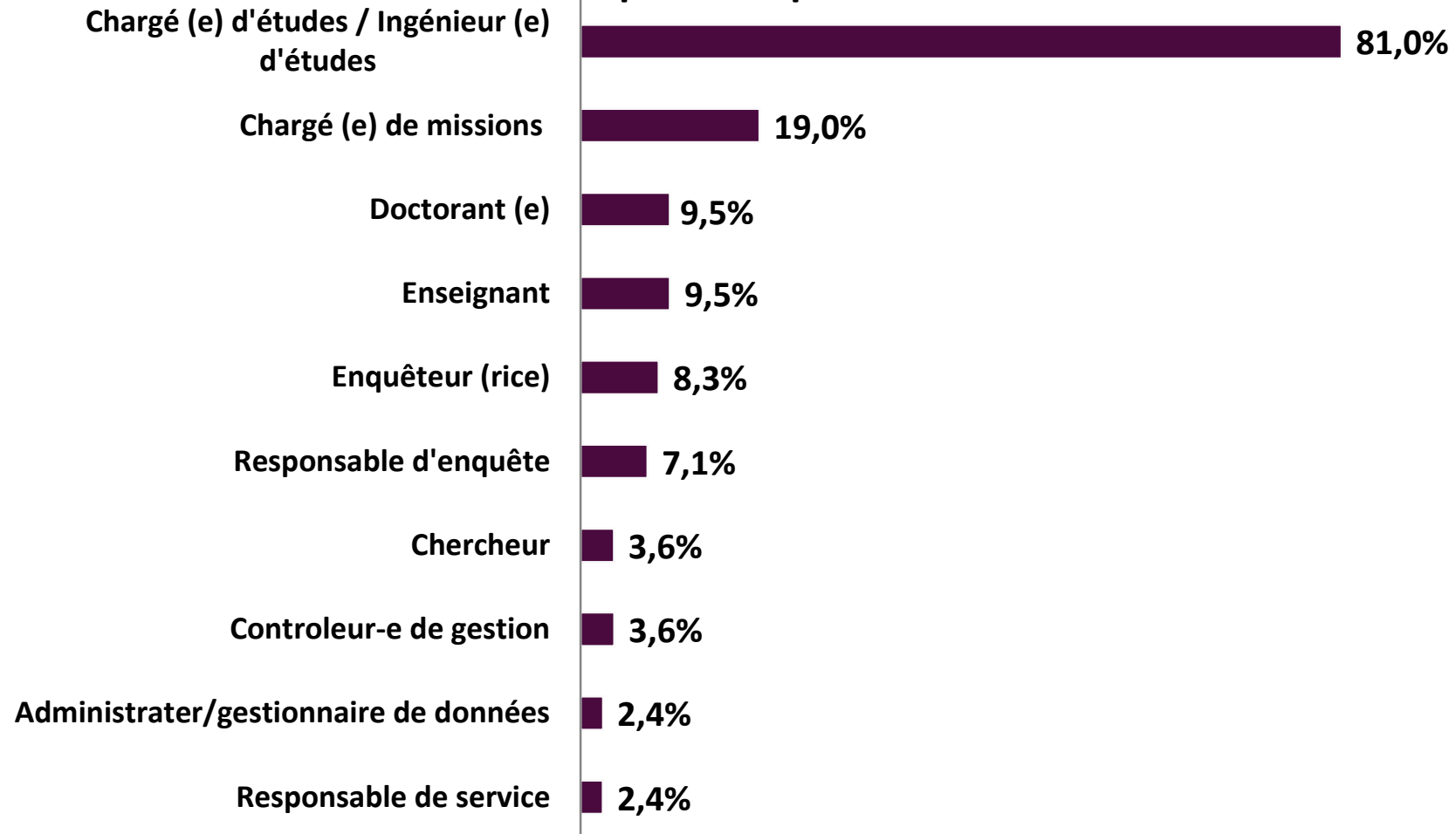
Enquête Trajectoires professionnelles promotions 2003 – 2018 (n = 84)

Dans quel(s) type(s) de domaines d'activité avez-vous travaillé ?



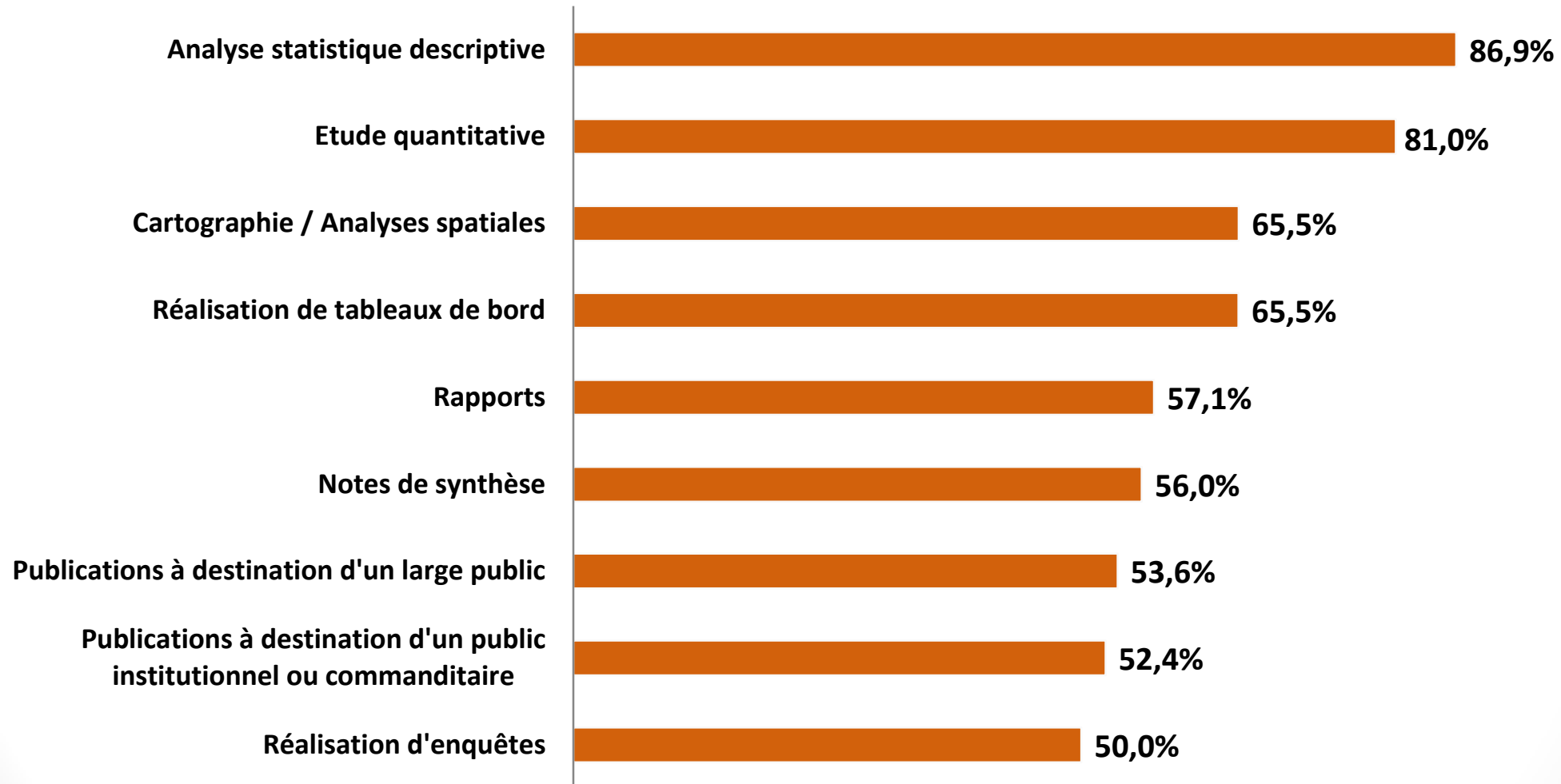
Enquête Trajectoires professionnelles promotions 2003 – 2018 (n = 84)

Quels types de métiers/fonctions avez-vous exercés au cours de
votre parcours professionnel ?



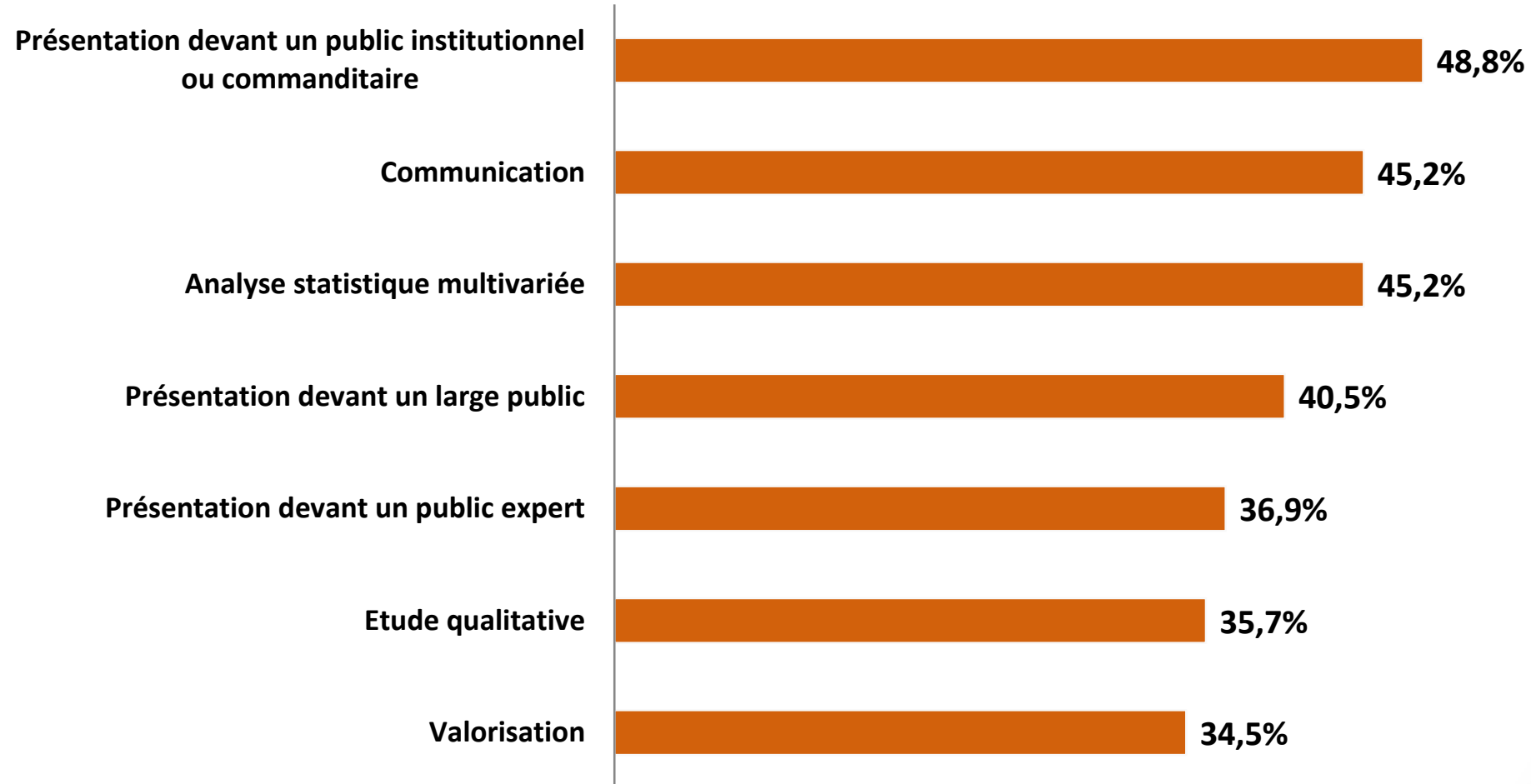
Enquête Trajectoires professionnelles promotions 2003 – 2018 (n = 84)

Quels types d'activités sont les vôtres dans votre (vos) emploi(s)?



Enquête Trajectoires professionnelles promotions 2003 – 2018 (n = 84)

Quels types d'activités sont les vôtres dans votre (vos) emploi(s)?



Enquête Trajectoires professionnelles promotions 2003 – 2018 (n = 84)

Quels types d'activités sont les vôtres dans votre (vos) emploi(s)?

